

tisoware.BDEplan

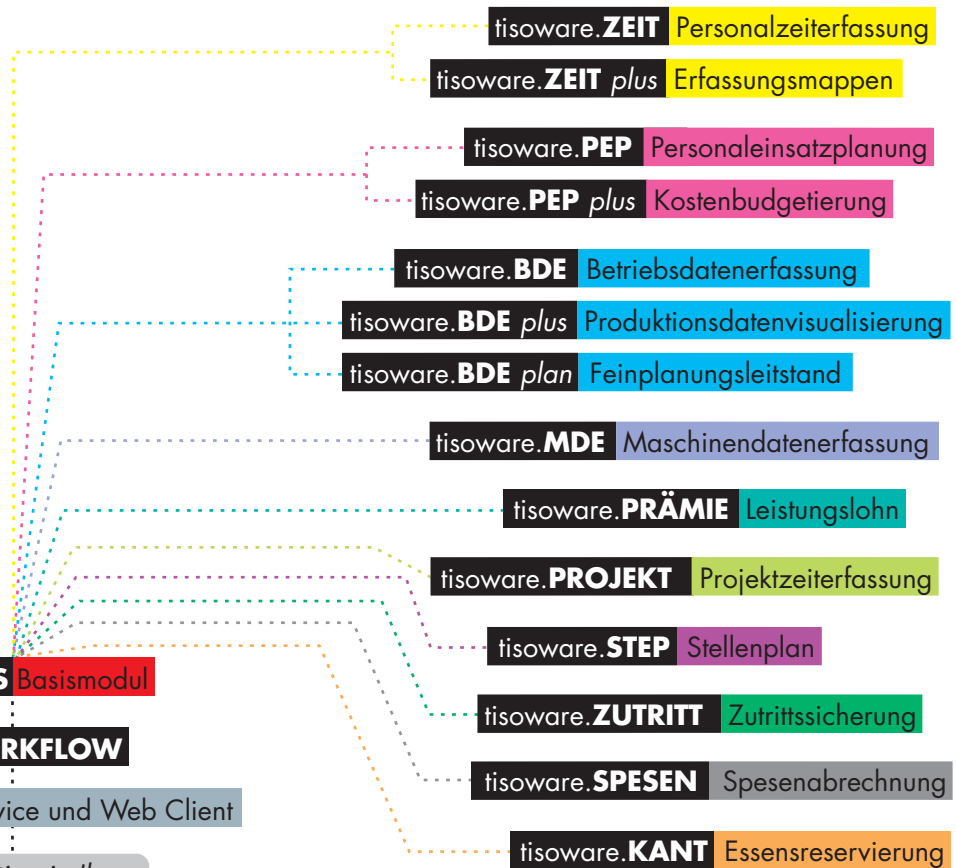
tisoware.BDEplan

Die Software für die Feinplanung in der Fertigung



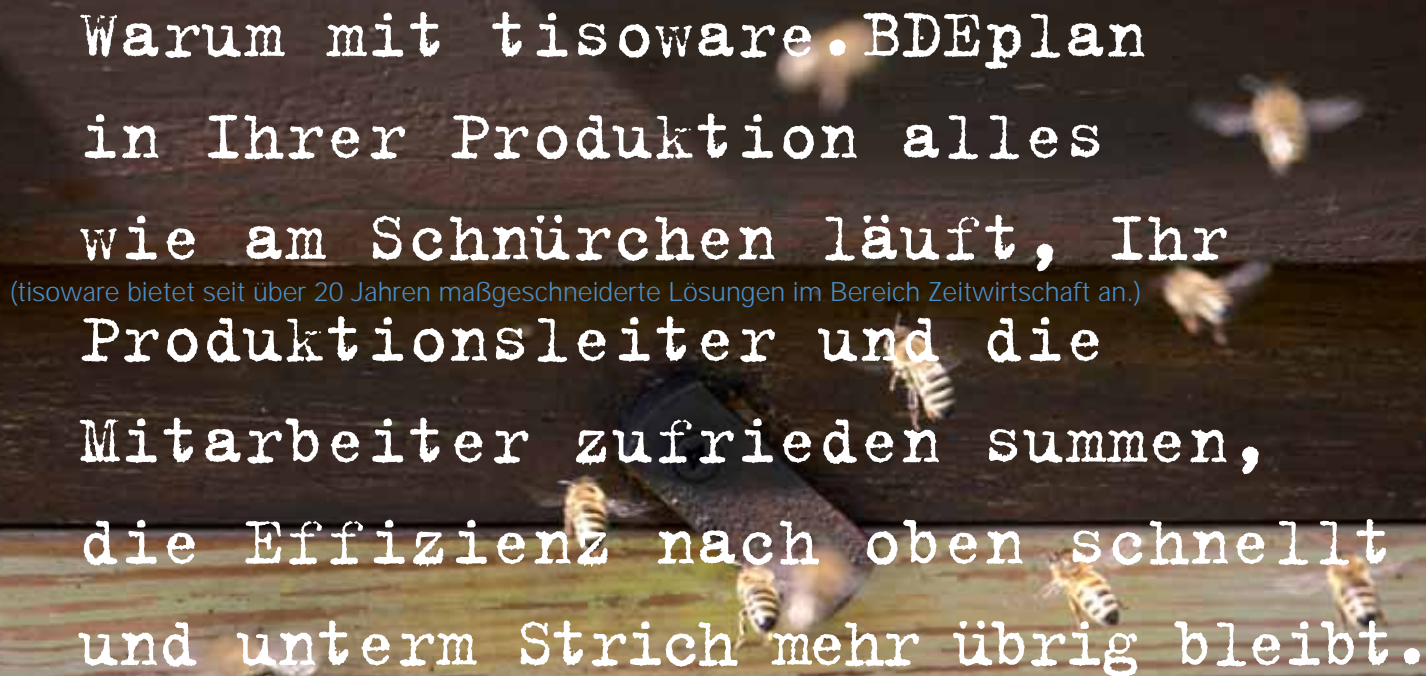
Präzise Planung in der Fertigung übersichtlich dargestellt dank tisoware.BDEplan

Fügt sich perfekt in das Modulsystem von tisoware ein: tisoware.BDEplan – die Software für mehr Überblick im Fertigungsprozess. Nutzen Sie Ihre Ressourcen effizient! Das spart Zeit und Kosten.



Integration in Ihre Lohn- und Gehaltsabrechnung

Integration in Ihr ERP-/PPS-System Nachkalkulation



Warum mit tisoware.BDEplan
in Ihrer Produktion alles
wie am Schnürchen läuft, Ihr
(tisoware bietet seit über 20 Jahren maßgeschneiderte Lösungen im Bereich Zeitwirtschaft an.)
Produktionsleiter und die
Mitarbeiter zufrieden summen,
die Effizienz nach oben schnellt
und unterm Strich mehr übrig bleibt.

Kurz und gut. Das leistet tisoware.BDEplan in Ihrem Unternehmen.

Kostensenkung

Die Investition von tisoware.BDEplan zahlt sich aus. Durch die Optimierung der Abläufe werden die Durchlaufzeiten gesenkt und Kundenaufträge können pünktlich ausgeliefert werden. Das spart Zeit und Kosten.

Wettbewerbsfähigkeit

Um im europäischen Markt entscheidungs- und damit wettbewerbsfähig zu bleiben, müssen Betriebsdaten transparent werden. tisoware.BDEplan bietet eine komplette, integrierte Bearbeitung von Betriebs-

aufträgen. Sämtliche Daten sind sofort verfügbar und können über den Bildschirm als allgemeine Ansichten oder in Gantt-Diagrammen abgerufen werden.

Integrationsfähigkeit

tisoware.BDEplan, mit integrierter Personaleinsatzplanung, lässt sich einfach in Ihr bestehendes System einfügen und ist jederzeit ausbaubar.

Sicherheit in der Investition

tisoware.BDEplan ist eine moderne Anwendungs-

software, die auf über 20 Jahren Erfahrung im Bereich Zeitwirtschaft basiert. Der Einsatz von Standard-Datenbanken gewährleistet eine hohe Datensicherheit und damit hohen Investitionsschutz. tisoware garantiert Ihnen eine zukunftssichere und ausbaufähige Investition mit einem zuverlässigen Partner.



Kurz und gut. Das leistet tisoware.BDEplan in Ihrer Produktion.

Steigerung der Produktivität

tisoware.BDEplan schafft Ihnen ein Höchstmaß an Produktivität durch die Möglichkeit, Kundenaufträge, Arbeitsplatzeressourcen und verfügbare Mitarbeiter optimal zu planen und zu steuern.

Transparenz

Mit tisoware.BDEplan haben Sie am Bildschirm stets den Überblick über die Produktivität Ihres Unternehmens – zum Beispiel über die aktuelle Kostenstruktur, über Kapazitätsengpässe oder die

Lieferbereitschaft. Exakte Nachkalkulationen sind sofort verfügbar.

Zufriedene Kunden

tisoware.BDEplan hilft Ihnen, die Zufriedenheit Ihrer Kunden zu steigern. Denn: zu spät ausgelieferte Ware gehört der Vergangenheit an!

Überstundenabbau

Dank tisoware.BDEplan können Sie bei Kapazitätsabweichungen rasch reagieren. Durch die integrierte Personaleinsatzplanung tisoware.PEP werden Sie über Arbeitszeiten,

Schichten und die Anzahl an Überstunden Ihrer Kollegen informiert. Mit tisoware.BDEplan leiten Sie den entscheidenden Schritt zur flexiblen Arbeitszeit ein: individuell festlegbare Zeitmodelle führen zu Überstundenabbau und optimalem Einsatz Ihres Personals.

Geringer Schulungsaufwand

Die Oberfläche von tisoware.BDEplan ist anwenderfreundlich und praxisorientiert. Dies hält den Schulungsaufwand für Sie und Ihre Kollegen gering.



Kurz und gut. Das kann tisoware.BDEplan.

tisoware.BDEplan hilft, die Effizienz Ihrer Fertigung zu steigern und damit die Kosten zu senken.

Mit tisoware.BDEplan lassen sich die Auftragseinlastung, Arbeitsplatzressourcen und die verfügbaren Mitarbeiter exakt planen und steuern.

tisoware.BDEplan hilft, Ihre Durchlaufzeiten zu senken.

Durch die Integration von tisoware.PEP, der Personaleinsatzplanung von tisoware, werden Arbeitsplatzressourcen übersichtlich dargestellt: so erkennen Sie zum Beispiel Mindest- und Sollbesetzung pro Arbeitstag und Uhrzeit auf einen Blick.

Mit tisoware.BDEplan erzielen Sie eine hohe Termintreue und Lieferbereitschaft.

Mit tisoware.BDEplan können Sie Ihren Personalbedarf ständig überwachen: tisoware.BDEplan zeigt Ihnen zum Beispiel pro Qualifikation und Zeitraum folgende Informationen an:

- die Anzahl der geplanten Mitarbeiter als Gesamtsumme
- die Anzahl der geplanten Mitarbeiter in verschiedenen Schichten
- die Planabweichungen pro Schicht und Tag
- die Soll-, Ist-Zeit und den Saldo pro Mitarbeiter und Tag

tisoware.BDEplan visualisiert Ihre Daten mittels grafischer Oberfläche zeitraumbezogen, nach Arbeitsplätzen, nach Betriebsaufträgen oder nach Mitarbeitern in allgemeinen Ansichten oder Gantt-Diagrammen.

Das Zusatztool tisoware.BDEoptimize verbessert Ihre Fertigung bei den Rüstzeiten, Personalkosten, Fertigungskosten, Durchlaufkosten, bei der Termintreue und der Kapazitätsauslastung.

tisoware.BDEplan ist die ideale Ergänzung für alle, die bereits mit tisoware.BDE arbeiten.

tisoware.BDEplan hilft, die Rüstzeiten zu verkürzen.

tisoware.BDEplan schafft bessere Planungsgrundlagen.

tisoware.BDEplan gibt Ihnen Hilfestellung, wie bei Kapazitätsabweichungen reagiert werden kann. Zum Beispiel durch Terminverschiebung der eingeplanten Aufträge, Split einer Arbeitsgangposition oder mit Sonderschichten.

tisoware.BDEplan meistert von jetzt auf nachher geänderte Planungsgrundlagen: Ob zusätzliche Aufträge, Abwesenheiten der Mitarbeiter oder Maschinenstörungen – per Knopfdruck erhalten Sie Vorschläge für eine veränderte Planung, zum Beispiel:

- Einbindung von externen Arbeitskräften
- Änderung von Schichten.
- Split einer Arbeitsgangposition
- Sonderschichten

tisoware.BDEplan schafft zufriedene Kunden, da Termine ständig überwacht werden.

Kurz und gut.

Warum die Einführung von tisoware.BDEplan Ihre EDV-Abteilung wie gewohnt weiterarbeiten lässt.

Integration

Die Voraussetzung für tisoware.BDEplan, dem Modul für den Feinplanungsleitstand, ist das Basismodul tisoware.BASIS. Dort werden sämtliche Stammdaten geführt, im Dialog erstellt und verwaltet. Es kann als integrierte Lösung mit tisoware.BDEplan genutzt werden. Eine Entscheidung für tisoware.BDEplan ist durch die Integrationsfähigkeit effektiv – auch im Hinblick auf alle weiteren tisoware-Module bzw. ERP- und Warenwirtschaftssysteme.

Flexibilität

Was Betriebssysteme angeht, ist tisoware flexibel und auf WINDOWS, NOVELL sowie UNIX und LINUX verfügbar. Modernste Entwicklungswerkzeuge werden zur Softwareentwicklung eingesetzt: So verwenden wir bei der objekt- und weberorientierten Entwicklung die Programmiersprachen C++ und Java.

Datenbankunabhängigkeit

tisoware.BDEplan kann praktisch auf allen Standard-Datenbanken wie zum Beispiel ORACLE, INFORMIX, PROGRESS und MS-

SQL-SERVER angewendet werden.

Reibungslose Implementierung

Die Service-Mitarbeiter von tisoware sind Profis mit langjähriger Erfahrung. Während der Einführung von tisoware.BDEplan können Ihre Mitarbeiter wie gewohnt weiterarbeiten.

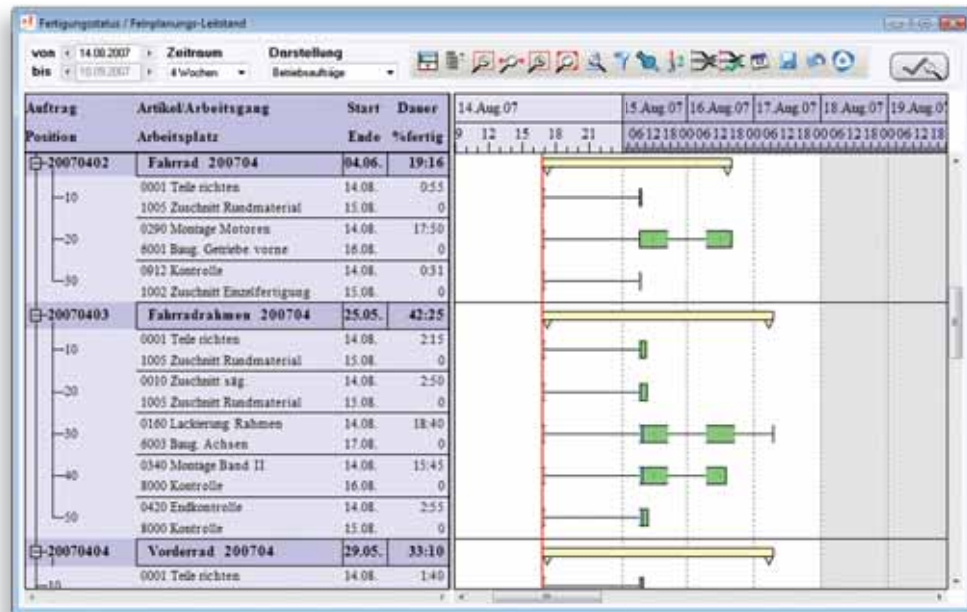
Sicherheit in der Wahl des Partners

Unsere Mitarbeiter garantieren Ihnen einen unkomplizierten, schnellen Service und kompetente Beratung.



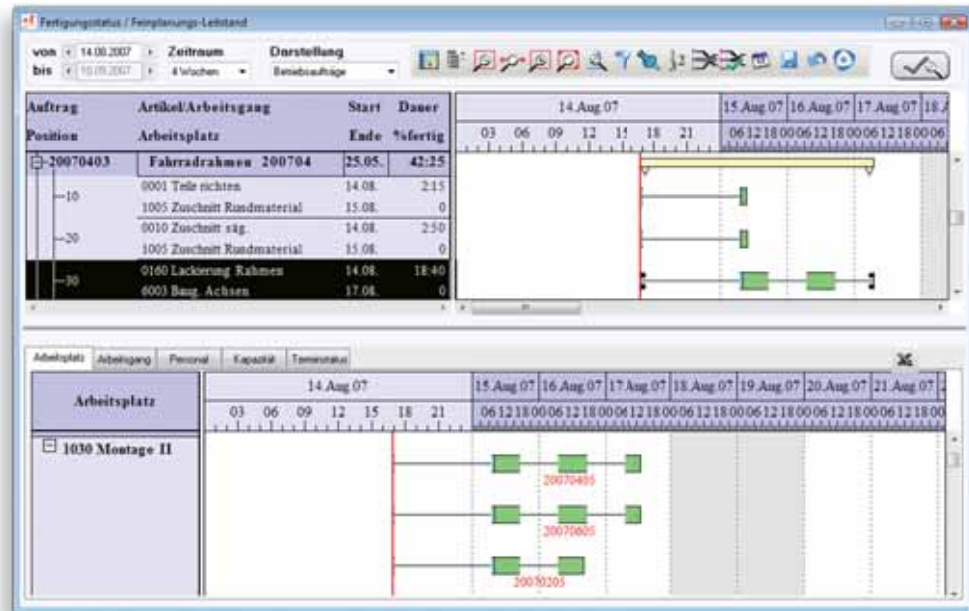
Schnell wissen, wo man steht.

Das ist der entscheidende Vorteil von tisoware.BDEplan:
Sie erhalten ruck, zuck eine gut erfassbare, weil übersichtlich dargestellte Dokumentation Ihrer gesamten Fertigung.



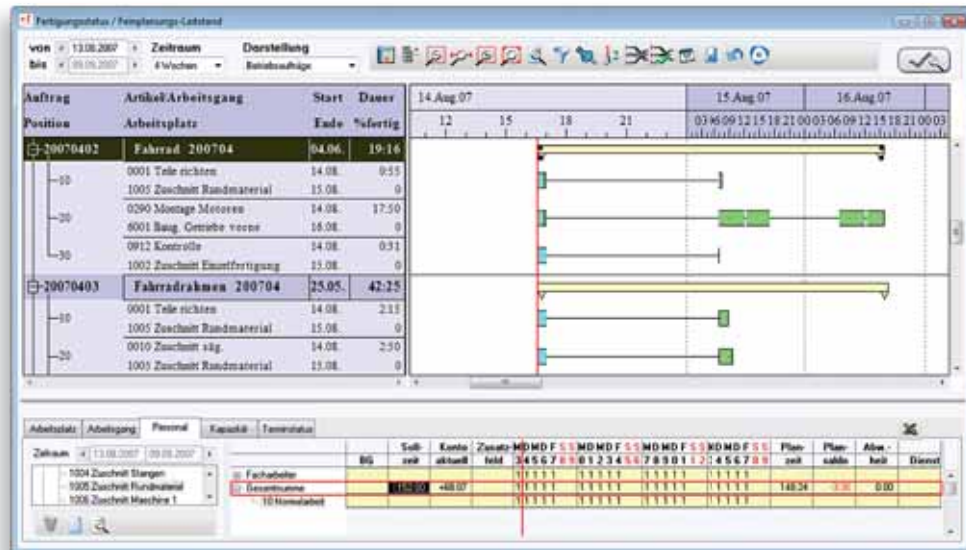
Von der Übersicht zum Detail.

Läuft ein Auftrag noch im vorgesehenen Zeitfenster?
Wie ist die Auslastung der gesamten Produktion? Mit tisoware.BDEplan rasch zu erkennen!



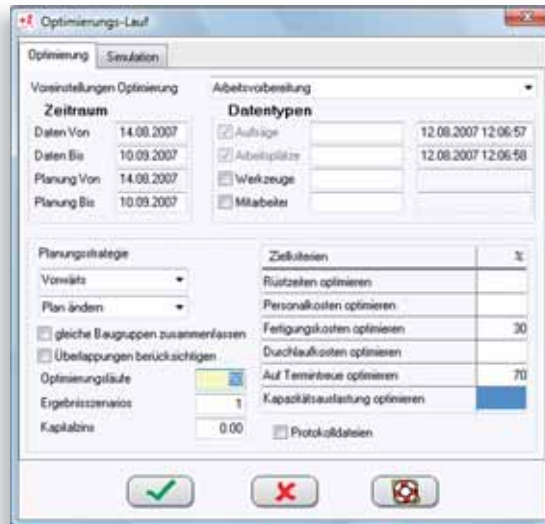
Ressourcen optimal nutzen.

Dank tisoware.BDEplan lassen sich Auftragseinlassung, Arbeitsplatzressourcen und die verfügbaren Mitarbeiter exakt planen und nutzen.



Optimieren Sie Ihre Fertigung.

So sieht ein Optimierungs-Lauf Ihrer Produktion mit dem Zusatztool tisware.BDEoptimize aus. Nutzen Sie dieses Werkzeug – es spart Ihnen Zeit und Kosten!



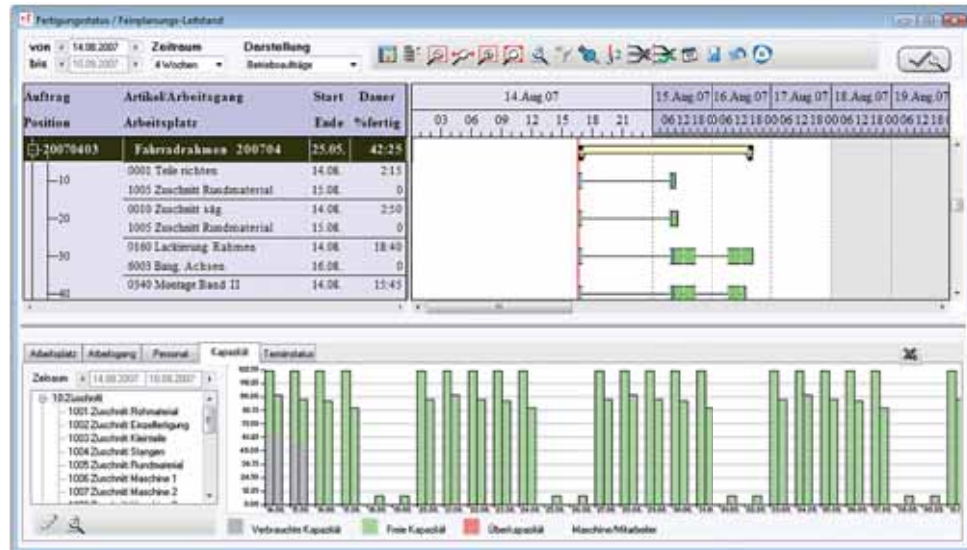
Termine überwachen und steuern.

Den Fortschritt der laufenden Aufträge auf einen Blick zu erkennen: Kann der Auftrag termingerecht ausgeliefert werden?



Kapazitäten erkennen.

Im Säulendiagramm
übersichtlich dargestellt:
Wo gibt es noch freie
Kapazitäten?
Dank tisoware.BDEplan
behalten Sie stets den
Überblick.



Lernen Sie uns kennen!

Seit mehr als 20 Jahren bieten wir unseren mittlerweile über 1.700 Kunden maßgeschneiderte Lösungen im Bereich

Zeitwirtschaft an. Eigene Niederlassungen und Vertriebspartner gewährleisten einen bundesweiten Service.

Unsere Dienste richten sich nach Ihren Bedürfnissen: Wir beraten in Organisationsfragen, realisieren für Sie jegliche komplexe Anforderung Ihres Hauses, führen Installation und Schulungen durch, bieten Pflege und Updates und betreuen Sie per Hotline.

Rufen Sie uns an, wenn Sie Fragen zu tisoware.BDEplan haben oder einen persönlichen Beratungstermin wünschen. Per Fax oder e-mail – wir antworten rasch!



tisoware
Gesellschaft für
Zeitwirtschaft mbH
Fachbereich Vertrieb
Telefon 07121 / 9665-0
Telefax 07121 / 9665-10
vertrieb@tisoware.com

tisoware[®]
ZEITWIRTSCHAFT

tisoware

Gesellschaft für Zeitwirtschaft mbH

Ludwig-Erhard-Straße 52

72760 Reutlingen

Telefon 07121 / 9665-0

Telefax 07121 / 9665-10



<http://www.tisoware.com>

Berlin • Dortmund • Dresden • Freiburg • Hamburg • Gütersloh • München • Neu-Ulm • Reutlingen