

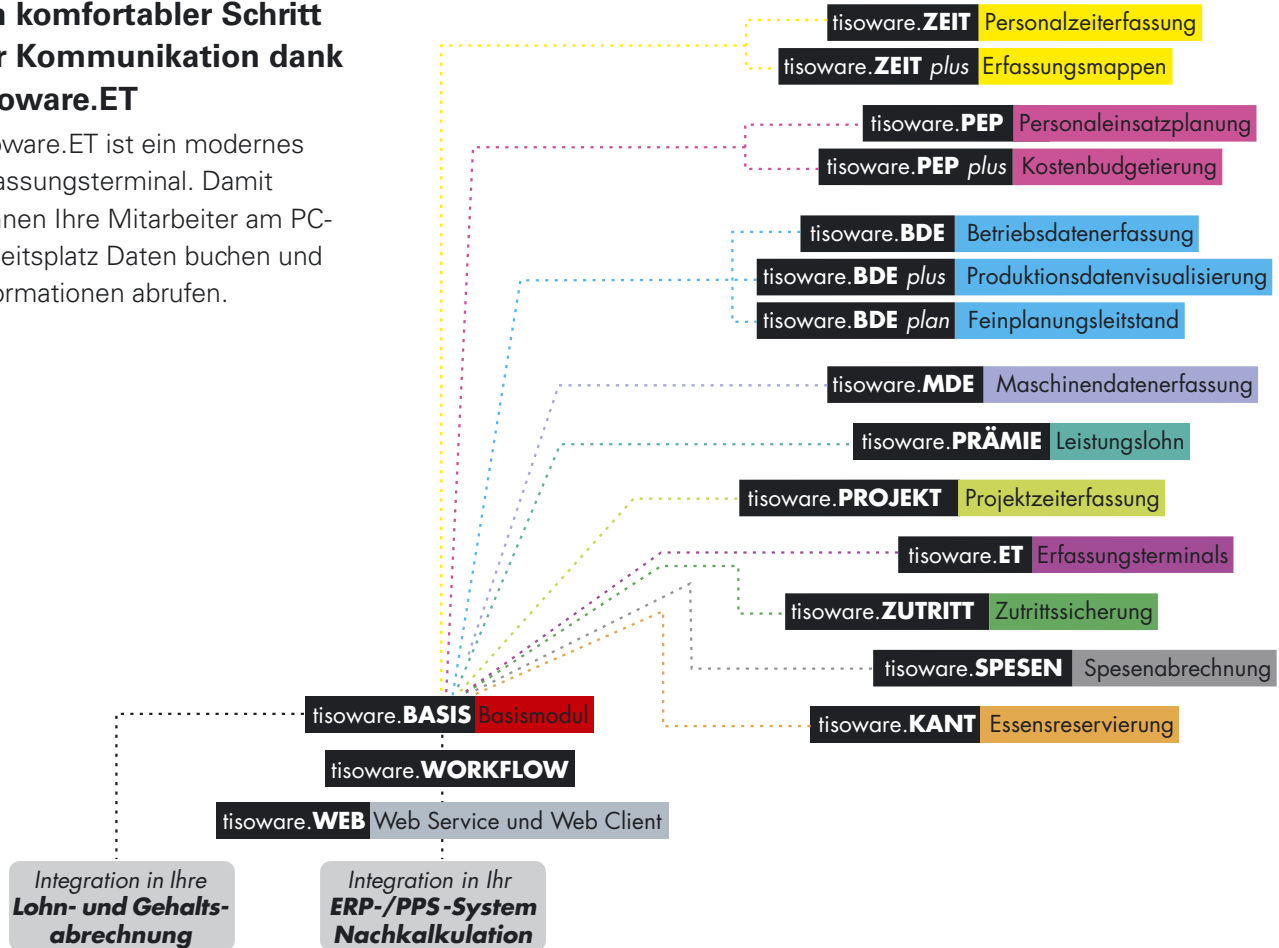
**tisoware.ET**

***tisoware.ET***  
***Die Software für Erfassungsterminals***  
***und für Employee Self Service ESS***



## Ein komfortabler Schritt zur Kommunikation dank **tisoware.ET**

tisoware.ET ist ein modernes Erfassungsterminal. Damit können Ihre Mitarbeiter am PC-Arbeitsplatz Daten buchen und Informationen abrufen.



Warum tisoware.ET so beliebt  
bei Ihren Mitarbeitern in Ver-  
waltung und Produktion ist,

(tisoware bietet seit über 15 Jahren maßgeschneiderte Lösungen im Bereich Zeitwirtschaft an.)

Ihnen deutlich mehr Informati-  
onen zur Verfügung stehen, Ihre  
Fehlbuchungen plötzlich gegen  
null laufen und Sie am Ende  
eine Menge Kosten sparen.

## Kurz und gut.

### Das bringt tisoware.ET Ihrem Unternehmen oder Ihrer Einrichtung.

#### **Zeitersparnis**

Mit tisoware.ET läuft die Dateneingabe wie am Schnürchen. Die komfortable Oberfläche ist kinderleicht zu bedienen. Das spart wertvolle Zeit Ihrer Mitarbeiter und hält Fehlbuchungen gering, da Plausibilitäten sofort im Dialog geprüft werden.

#### **Kostenreduktion**

Für die Nutzung von tisoware.ET im Fertigungsbereich und die Einbindung von Außenstellen, die mit der zentralen DV-Anlage verbunden sind, kann die Software eine günstige Al-

ternative zum klassischen Erfassungsterminal sein.

#### **Datenschutz**

Wer Daten eingeben oder Informationen abrufen will, kann sich per Touch-Monitor, Handscanner oder auch Tastatur und Maus ausweisen. So wird unbefugtes Arbeiten ausgeschlossen und der Datenschutz bleibt gewahrt.

#### **Sicherheit in der Investition**

tisoware.ET kommt aus dem Hause tisoware, welches seit über 15 Jahren für solide, zukunftssichere

und ausbaufähige Soft- und Hardwaresysteme sowie Beratung steht.



# Kurz und gut. Das bringt tisoware.ET Ihren gesamten Mitarbeitern.

## **Komfortable Dateneingabe und -abfrage am Arbeitsplatz**

Die einfache Oberfläche ermöglicht Ihren Mitarbeitern eine rasche, fehlerfreie Erfassung von Personal-, Projekt- oder Auftragszeiten. Außerdem können auf Knopfdruck sämtliche personen- und auftragsbezogene Informationen – zum Beispiel der Gleitzeitsaldo oder Auftragsdaten – direkt am Bildschirm abgefragt werden.

## **Zeitersparnis**

Die Verknüpfung von tisoware.ET zu

tisoware.WORKFLOW ist ein weiterer Schritt zum zeitoptimierten Arbeiten Ihrer Mitarbeiter. In tisoware.WORKFLOW werden immer wiederkehrende Abläufe, wie zum Beispiel ein Urlaubsantrag, automatisiert.

## **Motivation**

Die Datenerfassung und der Abruf von Informationen wird mit tisoware.ET zum Kinderspiel und macht Spaß. Das fördert die Motivation Ihrer Mitarbeiter.

## **Individuelle Erfassungsmasken**

Die Bildschirmerfassungsmasken von tisoware.ET sind flexibel in der Gestaltung. Das bedeutet, dass Sie die Anordnung, Beschriftung und Anzahl der Buttons definieren können. Individuell nach Ihrem Bedarf.



## Kurz und gut. Das kann **tisoware.ET**.

**tisoware.ET** ist das moderne add-on zu **tisoware.ZEIT**, **tisoware.BDE**, **tisoware.WORKFLOW**, **tisoware.PROJEKT** oder **tisoware.MDE**.

Die grafische Benutzeroberfläche von Windows mit individuell gestaltbaren Buttons macht die Bedienung von **tisoware.ET** einfach und sehr benutzerfreundlich.

**tisoware.ET** ist ein „virtuelles“ Erfassungsterminal am PC-Arbeitsplatz und kann kombiniert mit klassischer Hardware genutzt werden.

Mit **tisoware.ET** können Außenstellen eingebunden werden, die mit der zentralen DV-Anlage verbunden sind.

**tisoware.ET** führt den Mitarbeiter fehlerfrei durchs Programm: Jede Eingabe wird auf Plausibilität geprüft.

Mit **tisoware.ET** können Personalzeiten, Projekt-, Auftrags- und Maschinenzeiten direkt am PC erfasst werden.

Auftragsdaten können manuell oder über einen angeschlossenen Barcodescanner eingelesen werden.

Fertigungsdaten, wie zum Beispiel Stückzahlen, Ausschuss, Rüstzeiten oder Nacharbeit werden dank **tisoware.ET** systematisch erfasst.

Über **tisoware.ET** können Anwesenheiten auf verschiedene Kostenstellen und Projekte gebucht werden.

Mit **tisoware.ET** kann der Mitarbeiter auf Knopfdruck z.B. seinen Resturlaub, den aktuellen Gleitzeitsaldo oder den Auftragsbestand abrufen.

Arbeits- und auftragsbezogene Gruppenbuchungen sind mit **tisoware.ET** zu bewerkstelligen.

Störungen und Störgründe lassen sich mit **tisoware.ET** komfortabel erfassen.

Arbeitsganganfang, -ende oder auch Auftragsteil- bzw. -fertigmeldung können personenspezifisch oder nach Qualifikation gebucht werden.

Über **tisoware.ET** kann der Mitarbeiter workflow-gesteuerte Abläufe buchen.

## Kurz und gut. Das kann **tisoware.ESS**.

**tisoware.ESS** ist das Employee Self Service Terminal für Ihre Mitarbeiter.

**tisoware.ESS** unterstützt Sie bei der Nutzung von **tisoware.ZEIT**, **tisoware.WORKFLOW** und **tisoware.PROJEKT**.

Die grafische Benutzeroberfläche macht die Bedienung von **tisoware.ESS** einfach und sehr benutzerfreundlich.

Individuell gestaltbare Buttons ermöglichen einen individuellen und variablen Dialog.

Das moderne Informationsterminal, wo immer Sie es platzieren wollen, heißt **tisoware.ESS**.

**tisoware.ESS** ist ein Softwareterminal und kann kombiniert mit klassischer Hardware genutzt werden.

Selbstverständlich können Sie **tisoware.ESS** in bestehende Netzwerke integrieren.

Mit **tisoware.ESS** können Außenstellen eingebunden werden, die mit der zentralen DV-Anlage verbunden sind.

**tisoware.ESS** führt den Mitarbeiter fehlerfrei durchs Programm: Jede Eingabe wird auf Plausibilität geprüft.

Buchungen können direkt am PC-Arbeitsplatz erfolgen.

Ihre Mitarbeiter können über **tisoware.ESS** die Anwesenheitszeit auf verschiedene Kostenstellen und Projekte zuordnen oder Ihren Dienstgang buchen.

Mit **tisoware.ESS** kann der Mitarbeiter auf Knopfdruck personenbezogene Informationen abrufen – zum Beispiel seinen Resturlaub, den aktuellen Gleitzeit-, Freizeit- und auch Ansparzeitsaldo.

Über **tisoware.ESS** kann der Mitarbeiter workflowgesteuerte Abläufe buchen.

Urlaubsanträge sind mit **tisoware.ESS** leicht zu bewerkstelligen.

Dienstreiseanträge und Reisekostenabrechnungen sind zeitsparend über **tisoware.ESS** zu handeln.

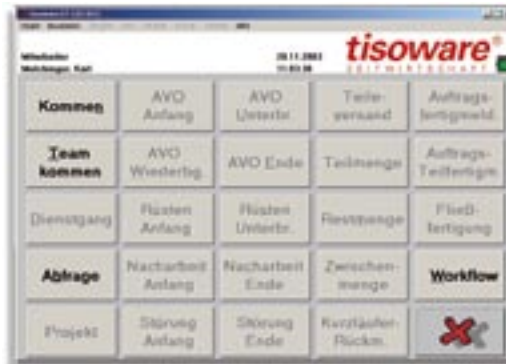
## Der elektronische tisoware-„Türsteher“: Bitte erst Ihren Ausweis!

So werden Sie von tisoware.ET begrüßt. Die Identität Ihrer Mitarbeiter kann per Touch-Monitor, Handscanner, Tastatur oder Maus geprüft werden. Und der Datenschutz bleibt gewahrt.



## Mitarbeiter identifiziert? Bitte schön! Urlaubsantrag? Gleich in tisoware.WORKFLOW buchen!

Jetzt meldet der Kollege seine Anwesenheit an und kann auf Knopfdruck nach seinem Berechtigungsprofil personen- oder auftragsbezogene Daten erfassen. Urlaubsantrag? Eine Berührung auf den Button „Workflow“ genügt und Ihr Mitarbeiter kann sich den Weg zum Personalbüro sparen. Der Verwaltungsaufwand für Vorgesetzte und Personalabteilung wird deutlich reduziert.



Von tisoware.ET gelangt der Mitarbeiter auch in tisoware.WORKFLOW. Hier kann er seinen Urlaubs- oder Dienstreiseantrag direkt vom PC-Arbeitsplatz aus buchen. Das spart nicht nur dem Mitarbeiter selbst, sondern auch den Kollegen aus der Personalabteilung viel Zeit!

## Fehlbuchungen können Sie mit tisoware.ET glatt vergessen!

Individuell auf Ihr Unternehmen zugeschnitten: die tisoware-Bildschirm-erfassungsmasken sind flexibel in der Gestaltung. tisoware.ET prüft jede Eingabe auf Plausibilität. So erscheint der „Gehen“-Button nur bei dem Mitarbeiter, der sich zuvor auch angemeldet hat oder sind die Buttons für die auftragsbezogenen Daten nur bestimmten Mitarbeitern zugänglich.



## Buchen direkt vom PC-Arbeitsplatz in der Fertigung.

Über den Button AVO-Anfang führt das Programm den Mitarbeiter in die Erfassungsmaske AVO-Anfang. Hier kann er nun pro Mitarbeiter oder Gruppe Daten zum Auftrag, Arbeitsgang oder Arbeitsplatz manuell oder per Barcode erfassen.

The screenshot shows the 'tisoware' software interface for 'AVO-Anfang' (AVO Start) data entry. The window title is 'tisoware.IT (32-bit)'. The menu bar includes 'Start', 'Bearbeiten', 'Ansicht', 'Info', 'Meldung', 'Eingabe', 'Fenster', and 'Hilfe'. The user is identified as 'Mitarbeiter Melchinger, Karl' and the date/time is '28.11.2003 10:29:13'. The 'tisoware' logo and 'ZEITWIRTSCHAFT' are visible in the top right.

The main area is titled 'AVO-Anfang' in red. It contains several data entry fields and a list of workstations.

Te	Ta	Tr	Auftrag
- Min. / 1 Stk.	- Std. / 1 Stk.	- Min.	20030112

Restmenge: [ ]

Position: 30

Arbeitsgang: 0070

Arbeitsplatz: 4001

Buttons: Applikation, Zurück, Weiter, Abbruch

List of workstations:

- 3002 Schweißroboter (3002)
- 3101 Schweißroboter Bediener (31)
- 3102 Schweißroboter Bediener (31)
- 4001 NC Fräsen (4001) [Selected]
- 4002 Fräsen (4002)
- 4500 Arburg (4500)

Navigation buttons: 1, 2, 3, 4, 5, 6, 7, 8, 9, C, 0, E

Bottom icons: Green checkmark, Green hands, Red X, Blue question mark

## Der Grund für die Störung am Arbeitsplatz 3001 ist rasch erfasst.

tisoware.ET bietet dem Mitarbeiter am PC mehrere Störgründe an. Ein Mausklick genügt und der Störgrund ist erfasst.


The screenshot shows the 'tisoware.ET' software interface. At the top, there is a menu bar with options: 'Start', 'Bearbeiten', 'Ansicht', 'Info', 'Hilfe', 'Extras', 'Fenster', 'Hilfe'. Below the menu bar, the header displays 'Mitarbeiter Melchinger, Karl' on the left, the date '28.11.2003' and time '10:37:24' in the center, and the 'tisoware ZEITWIRTSCHAFT' logo on the right. The main title of the window is 'Störung Anfang'. Below this, there are two input fields: 'Arbeitsplatz' with the value '3001' and 'Störgrund' with the value '44'. To the right of these fields, the corresponding descriptions are shown: '3001 Schweißroboter' and '44 technische Störung'. Below the input fields, there is a list of fault codes with their counts in parentheses: '41 Lagerschaden (41)', '42 Kühlflüssigkeit wechseln (42)', '43 Revision (43)', '44 technische Störung (44)', '45 Material fehlt (45)', '46 Maschine defekt (46)', and '47 Werkzeugbruch (47)'. To the right of this list is a numeric keypad with buttons for digits 1-9, 0, and letters C, E. At the bottom of the interface, there are three icons: a green checkmark, a red 'X', and a blue question mark.

## Den Auftragsvorrat auf einen Blick. Kurz und gut: die Kurzläufer-Rückmeldung.

Hier erkennt der Mitarbeiter direkt am PC, welche Aufträge anstehen.



Auftrag/Position - Arbeitsgang	Planstart	Priorität
00011000 - 0010 Laufwerk vlg.	13.11.2003 - 07:00	1
00011000 - 0010 Laufwerk vlg.	13.11.2003 - 09:00	1
00011000 - 0010 Laufwerk vlg.	13.11.2003 - 12:00	1
00011000 - 0010 Laufwerk vlg.	13.11.2003 - 14:00	1
00011000 - 0010 Laufwerk vlg.	13.11.2003 - 08:00	1



Auftrag	Plan-Arbeitsgang	Start	Plan-Startzeit	Status	Bsp.
00011000	10 - 0010 Laufwerk vlg.				

Eingeplante Arbeitsgänge pro Arbeitsplatz sind rasch nach Arbeitsgang oder Kundenauftrag selektierbar. Der Dialog ist einfach und spart den Mitarbeitern viel Zeit.

## Von jedem Mitarbeiter einfach abrufbar: sein persönliches Arbeitszeitkonto oder Auftragsdaten.

Bequem und übersichtlich: Jeder Mitarbeiter hat Einblick in sein Arbeitszeitkonto oder Auftragsdaten. Das fördert die interne Kommunikation und spart dem Mitarbeiter den Weg in das Personalbüro.



## **Lernen Sie uns kennen!**

Seit mehr als 15 Jahren bieten wir unseren mittlerweile über 1.500 Kunden maßgeschneiderte Lösungen im Bereich

Zeitwirtschaft an. Eigene Niederlassungen und Vertriebspartner gewährleisten einen bundesweiten Service.

Unsere Dienste richten sich nach Ihren Bedürfnissen: Wir beraten in Organisationsfragen, realisieren für Sie jegliche komplexe Zeitvereinbarung eines Unternehmens, führen Installationen und Schulungen durch, bieten Pflege und Updates und betreuen Sie per Hotline.

Rufen Sie uns an, wenn Sie Fragen zu tisoware.ET haben oder einen persönlichen Beratungstermin wünschen. Per Fax oder e-mail – wir antworten rasch!



**tisoware**  
**Gesellschaft für**  
**Zeitwirtschaft mbH**  
**Fachbereich Vertrieb**  
Telefon 07121 / 9665-14  
Telefax 07121 / 9665-10  
[vertrieb@tisoware.com](mailto:vertrieb@tisoware.com)

**tisoware**<sup>®</sup>  
ZEITWIRTSCHAFT

**tisoware**

**Gesellschaft für Zeitwirtschaft mbH**

Ludwig-Erhard-Straße 52

72760 Reutlingen

Telefon 07121 / 9665-0

Telefax 07121 / 9665-10

<http://www.tisoware.com>

Berlin • Dortmund • Dresden • Freiburg • Hamburg • Reutlingen

