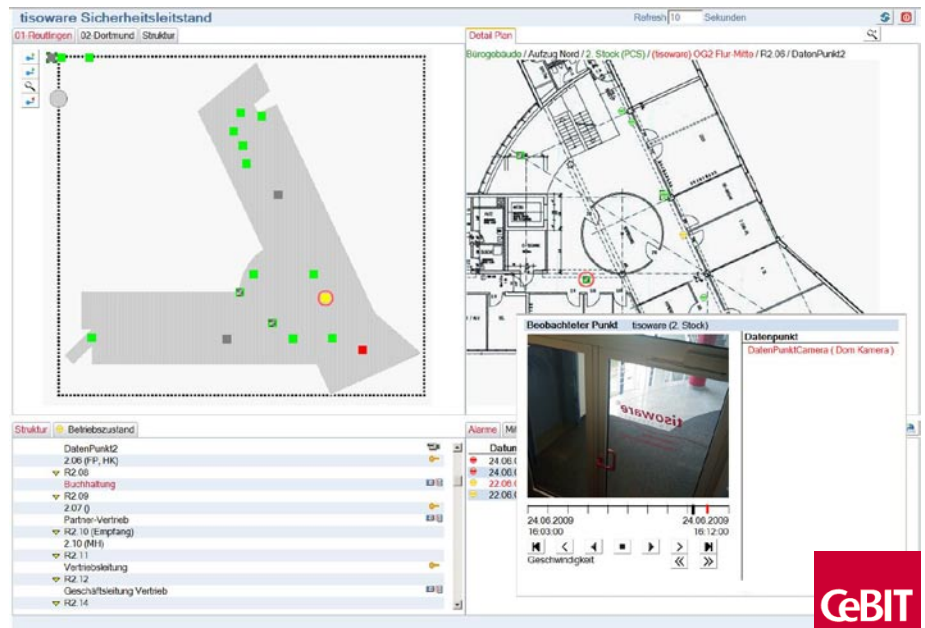


Tisoware präsentiert auf der Cebit 2010 Neuheiten aus der Zeitwirtschaft. Sicherheitslösungen stehen für das Unternehmen bei seinem diesjährigen Messeauftritt in Hannover im Mittelpunkt. „Das Sicherheitsbedürfnis unserer Kunden hat bereits im vergangenen, von der Finanz- und Wirtschaftskrise geprägten Jahr deutlich zugenommen“, sagt die geschäftsführende Gesellschafterin Sabine Dörr. Deshalb sei es nur konsequent, diesen Produktbereich weiter auszubauen und eine gesamtheitliche Lösung anzubieten.



CeBIT

## ZEITWIRTSCHAFT

# Sicherheit und Effizienz

## Zeitwirtschaftslösungen auf der Cebit 2010

Der webbasierte Sicherheitsleitstand erweitert die Zutrittskontrolle von Tisoware um einen wichtigen Baustein: den grafischen Sicherheitsleitstand mit integrierter Videoüberwachung. Die Abbildung des Firmengeländes, der Gebäudestruktur, von Räumen im System über Grundrisse, Lagepläne und Fotos sowie der vorhandenen Zutrittsleser erhöhen die Transparenz für das Facility- und Security-Management. Die übersichtliche Benutzeroberfläche des Sicherheitsleitstandes ermöglicht ein schnelles und effektives Arbeiten für den Sicherheitsbeauftragten. Live-Bilder von den sicherheitsrelevanten Bereichen liefert dazu die integrierte Convision-Videolösung von PCS. Eine Auswertung der Videosequenzen ist jederzeit möglich. Das Produktportfolio im Bereich Videoüberwachung umfasst analoge und netzwerk-basierte Kameras, Video- und Aufzeichnungsserver sowie Videoüberwachungs- und Management-Software, die sowohl Kaba- und PCS-Hardware unterstützen.

### Human Resources and Industry

Neben der Sicherheitslösung zeigt das Unternehmen Neuheiten für die Bereiche Human Resources (HR) und Industry. Im Bereich HR wurden zahlreiche Erweiterungen für das Modul Reisekostenmanagement realisiert. Gerade für Unternehmen mit Außenstellenmitarbeitern sowie Monteuren wurden zahlreiche neue Funktionali-

täten entwickelt, die die Abläufe in der täglichen Arbeit erleichtern. Dabei ermöglicht das Projectcontrolling die komplette Erfassung und Auswertung von Daten wie Projektzeiten, Tätigkeiten sowie Kosten und schafft so eine Grundlage für die Angebots- und Nachkalkulation sowie kundenspezifische Abrechnungen.

Ein weiteres Novum ist eine integrierte Ausweiserstellungs-Software. Das Programm ermöglicht es dem Anwender, individuelle Ausweise im firmentypischen Design für Mitarbeiter, Besucher und Fremdfirmen zu gestalten und bei Bedarf im Haus zu drucken. Die Gesamtlösung umfasst die Software, einen leistungsfähigen Farbdrucker sowie eine Digitalkamera. Auch diese Lösung erhöht die Sicherheit im Unternehmen spürbar, weil damit die Betriebszugehörigkeit auf einen Blick sichtbar wird. Im Bereich „Industry“ präsentiert das Unternehmen ein Multifunktionsterminal, mit dem per 15"-Touch-Screen-Monitor eine schnelle und effiziente Betriebsdatenrückmeldung erfolgen kann. Alle wesentlichen Informationen wie Zeichnungsdaten, Arbeitsanweisungen sowie aktuelle Auftrags- und Maschinendaten werden dem Werker auf Knopfdruck übersichtlich am Bildschirm dargestellt. Das schont die Umwelt, weil deutlich weniger Papier benötigt wird. Unter Einbeziehung weiterer Module wie der Betriebsdatenerfassung oder Personaleinsatzplanung erhöht sich die Wirtschaftlichkeit, und die Unternehmensprozesse werden optimiert.

### Die Zeit im Griff

Unter dem Motto „Die Zeit im Griff“ zählt Tisoware seit 1986 zu den führenden Zeitwirtschaftsanbietern für Unternehmen aller Branchen und Größen. Über 1.900 Kunden im In- und Ausland vertrauen auf die Kompetenz. Kunden sind u.a. Antenne Bayern, Fahnen Herold, Dortmunder Volksbank, Tedi, IHK Reutlingen, Barth Logistik, SDI Molan, Color Druck Leimen und die Westeifel Werke. Diesen bietet das Unternehmen Komplettlösungen für Personalzeit- und Betriebsdatenerfassung, Personaleinsatzplanung, Workflow, Mitarbeiter- und Managerportal, Projektcontrolling, Reisekostenabrechnung und Zutrittssicherung. Der Hersteller beschäftigt derzeit 86 Mitarbeiter an zehn Standorten und erzielte per 31.07.2009 einen neuen Rekordumsatz in Höhe von 9,5 Millionen Euro, was einer Steigerung von 16% gegenüber dem Vorjahreszeitraum entspricht.

Cebit, Halle 6, Stand D14

### ► KONTAKT

Tisoware Gesellschaft für Zeitwirtschaft mbH,  
Reutlingen  
Tel.: 07121/9665-0 · Fax: 07121/9665-10  
rf@tisoware.com · www.tisoware.com

Easy Info • 263